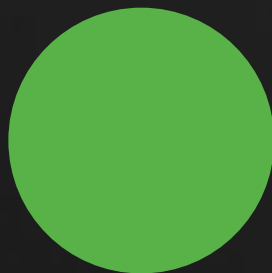
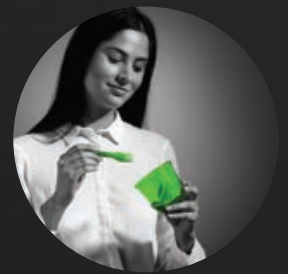
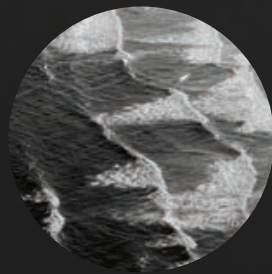
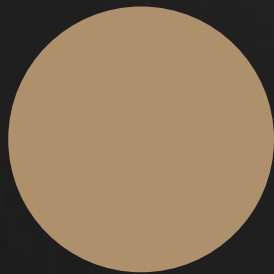
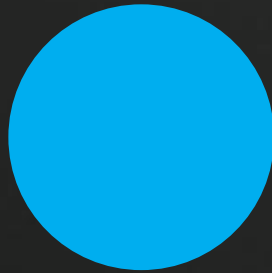




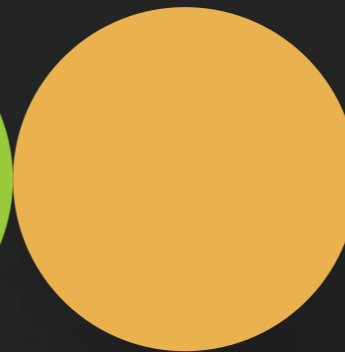
RPC - THE ESSENTIAL INGREDIENT
NACHHALTIGKEIT



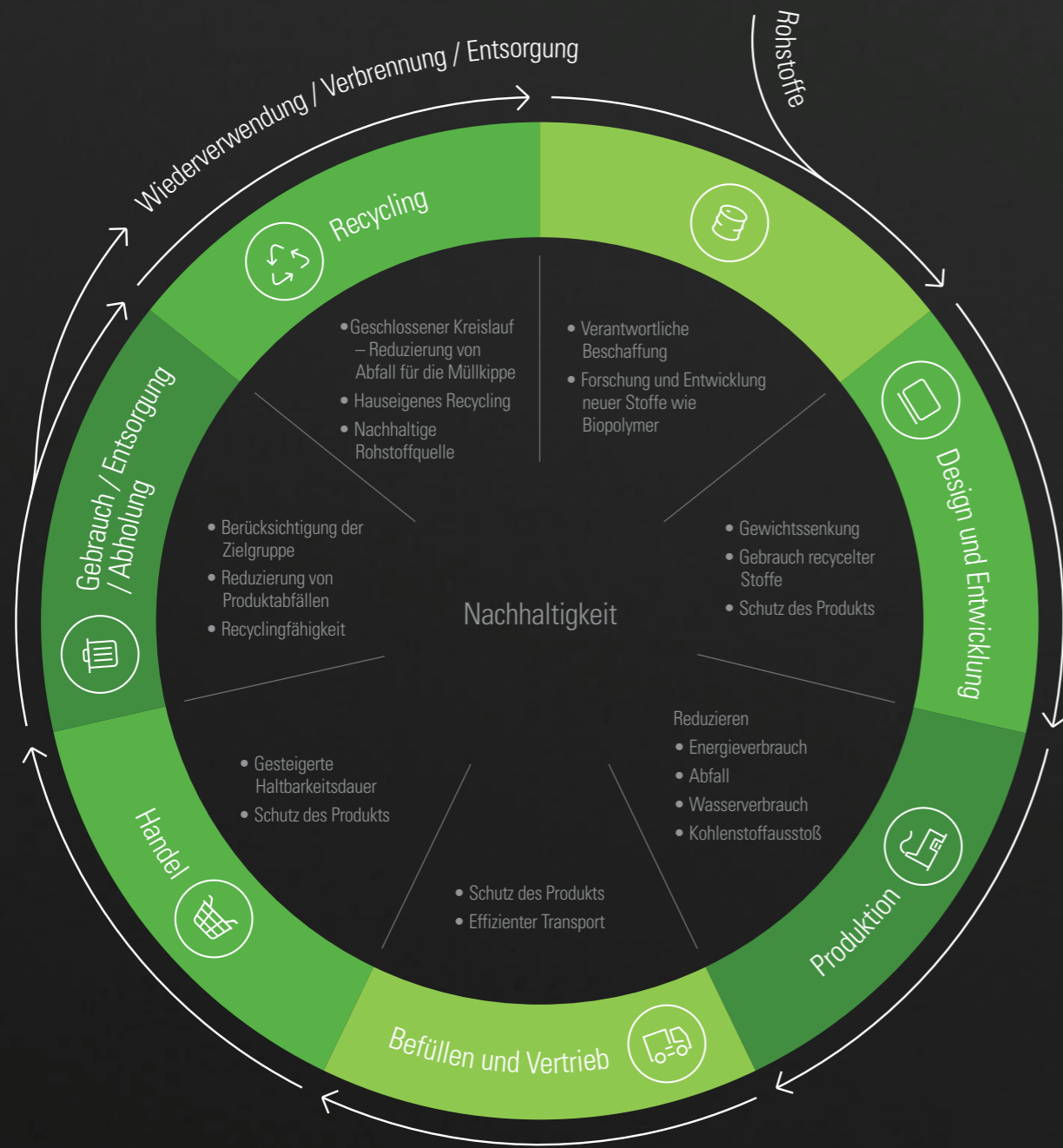
Wie für jedes andere verantwortungsvolle Unternehmen auch, ist die Schaffung einer nachhaltigen Zukunft für die nächsten Generationen eine Kernverpflichtung der RPC Group.

Nachhaltigkeit unterstreicht alles, was wir tun – sowohl die Produkte, die wir herstellen, als auch die Art und Weise, wie wir unseren Betrieb führen.

Wir arbeiten daran, die Einhaltung aller unserer Umweltverantwortlichkeiten zu erfüllen und unseren Kunden zu helfen, ihre eigenen zu übernehmen.



- NACHHALTIGKEIT IST WICHTIG 04
- KUNSTSTOFFE UND DIE UMWELT 06
- GEWICHTSSENKUNG 08
- SUBSTITUIEREN VON STOFFEN 10
- RECYCLING UND EINSATZ RECYCELTER KUNSTSTOFFE 12
- SCHUTZ DES PRODUKTS 14
- REDUZIERUNG DER UMWELTAUSWIRKUNG UNSERER PRODUKTION 16
- DIE VERANTWORTUNGSVOLLE ENTSORGUNG VON KUNSTSTOFFEN 18



NACHHALTIGKEIT IST WICHTIG

Die Verpflichtung von RPC zur Nachhaltigkeit ist während des ganzen Lebenszyklus unserer Produkte erkennbar. Wir sind bestrebt, auf jeder Stufe einen Beitrag zu leisten, darunter bei Design und Herstellung, effizientem Transport und Befüllung sowie effektivem Schutz des Produkts, aber auch bei Lösungen für das Lebensende, wie Recycling, Wiederverwendung und Gebrauch recycelter Stoffe.





KUNSTSTOFFE UND DIE UMWELT

Kunststoffe haben ein starkes Umweltprofil. Alle Polymere sind leichtgewichtig, dauerhaft, haben einen geringen Kohlenstoffgehalt und lassen sich recyceln. Sie sind keine wesentliche Belastung für unsere natürlichen Ressourcen – nur 4 % der Weltölförderung wird für Kunststoffe verwendet und es wird geschätzt, dass Verpackungen nur rund 1,5 % des Öl- und Gasverbrauchs ausmachen.*

Bei RPC nutzen wir diese Vorzüge, um Produkte zu schaffen, die eine nachhaltige Lösung bieten und gleichzeitig gebrauchstauglich sind. Zu unseren Initiativen gehören:

- Gewichtssenkung
- Substituieren von Stoffen
- Recycling und Einsatz recycelter Kunststoffe
- Schutz des Produkts
- Reduzierung der Auswirkung der Produktion
- Förderung der verantwortungsvollen Entsorgung von Kunststoffen

*Quelle: BPF



GEWICHTSSENKUNG

„Während über 50 % aller europäischen Waren in Kunststoff verpackt sind, tragen diese Kunststoffe nur zu 17 % des gesamten Verpackungsgewichts bei.“

Das leichte Gewicht der Kunststoffe stellt einen bedeutenden Beitrag zur Senkung des ökologischen Fußabdrucks des Unternehmens und der Auswirkungen des Transports dar, trägt aber auch zur Minderung des Rohstoffverbrauchs bei.

Bei RPC investieren wir weiter in Rohstoffe, Fertigungsmittel, Ablaufänderungen und Maschinen. Diese Initiativen führen zu noch leichteren Verpackungen, Folien und Produkten, die dieselbe oder bessere technische Leistung bieten, verbesserte Vorteile zur Nachhaltigkeit haben und dabei sicherstellen, dass unsere Produkte nach wie vor gebrauchstauglich sind.

*Quelle: Plastics Europe



SUBSTITUIEREN VON STOFFEN

Die Robustheit und Zuverlässigkeit von Kunststoffen bei geringem Gewicht lassen sie zur idealen Alternative für viele herkömmliche Stoffe werden, gewährleisten Sicherheit und fordern beim Erzielen eines geringeren ökologischen Fußabdrucks und einem verbesserten Nachhaltigkeitsprofil keine Kompromisse. Der Einsatz von Polymeren für bestimmte Anwendungen kann noch weitere Nachhaltigkeitsvorteile bieten, während die Einbeziehung von Barrieren den Produktschutz bewahrt und Abfälle minimiert.

Die Produktion von Kunststoffprodukten und -folien verbraucht im Vergleich zu herkömmlichen Stoffen wesentlich weniger Energie. Außerdem wiegen Kunststoffkomponenten 50% weniger als ähnliche Komponenten, die aus anderen Stoffen bestehen, was zu einer Senkung des Kraftstoffverbrauchs von 25-35 % führen kann.*

Auf der anderen Seite erzeugt dies ein ganz anderes Bild. Der Ersatz von Kunststoffen durch schwerere Alternativen würde zu einer Steigerung des Energieverbrauchs von 26 % und einer Zunahme der globalen Erwärmung von 56 % führen.**

*Quelle: BPF und Plastics Europe

**Quelle: BPF



RECYCLING UND EINSATZ RECYCELTER KUNSTSTOFFE

RPC arbeitet weiterhin an der Entwicklung von Produkten, die recycelte Stoffe enthalten und leitet gebrauchte Kunststoffe aus dem Abfallstrom und von der Müllkippe um.

Wir sind ein wesentlicher Recycler von Kunststoffen für eine Vielzahl von Anwendungen im zweiten Leben, darunter Mülleimer, Abfallsäcke, Freizeitmöbel und Landschaftsgestaltung sowie Membranen für das Baugewerbe.

Wir produzieren eine Vielzahl anderer Produkte – von Behältern über Gießkannen bis hin zu Aufbewahrungskästen – die recyceltes PP, PE, PET und HDPE enthalten, wobei die Stoffe sowohl von Verbrauchern als auch von industriellen Anwendungen stammen. Wir setzen die Erforschung und Entwicklung neuer Methoden fort, die den gegenwärtigen Recyclinggehalt vorhandener Produkte steigern und neue Anwendungen schaffen, die recycelte Kunststoffe verwenden können.

Darüber hinaus arbeiten wir mit verschiedenen Partnern an der Erkundung der Machbarkeit von Maßnahmen mit geschlossenen Kreisläufen, die eine kommerziell vertretbare Art der Sammlung und des Recyclings gebrauchter Kunststoffe ermöglichen.

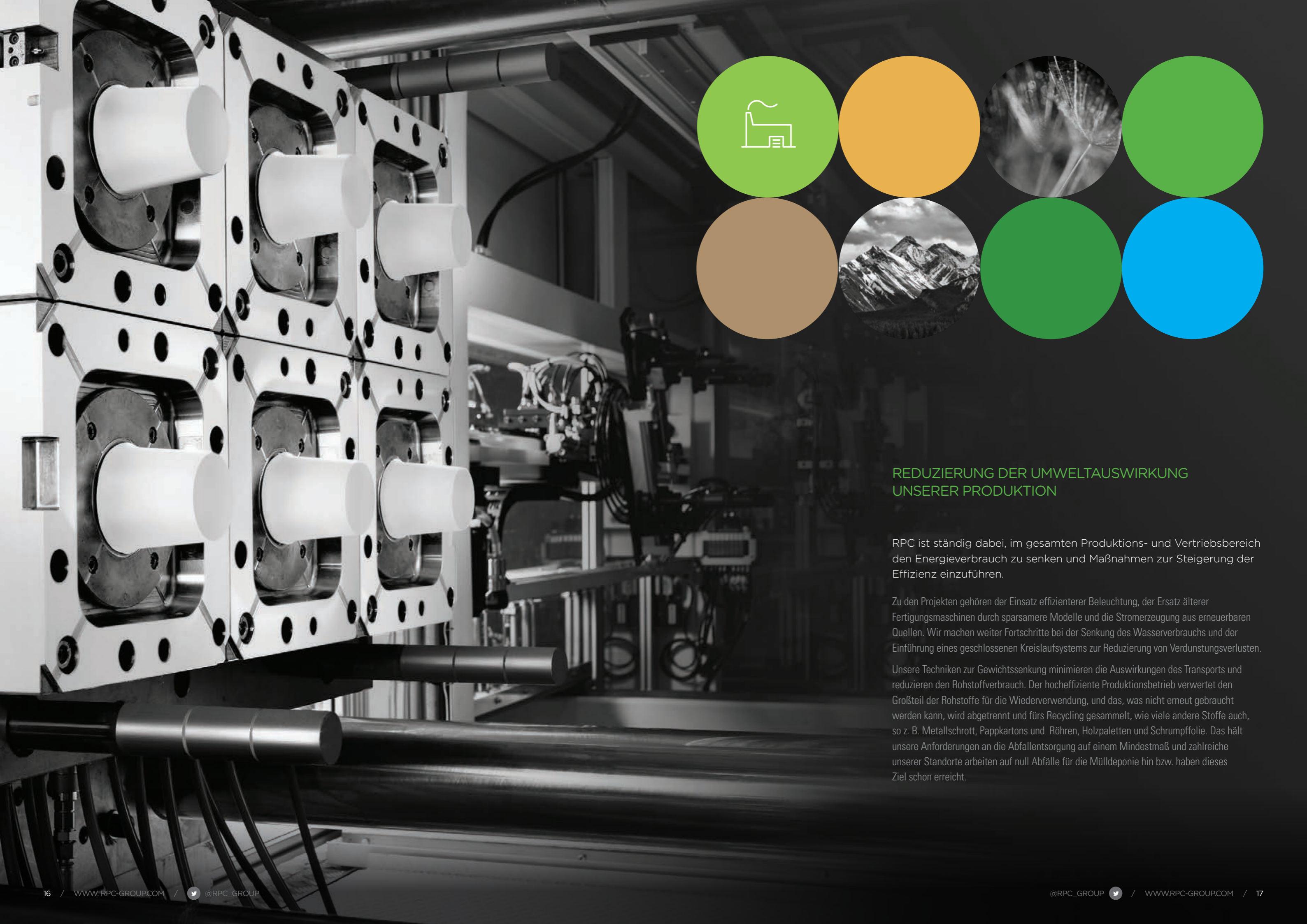


SCHUTZ DES PRODUKTS

Kunststoffe sind der ideale Stoff, um Produkte länger geschützt zu halten und unnötige Abfälle zu vermeiden.

Mit der Einstufung von Lebensmittelabfällen als wesentliches Umweltproblem kann die Kunststoffverpackung wiederverschließbare Behälter, Einzel- oder kleinere Packungen für die effektive Portionskontrolle sowie Barriereflaschen, Gefäße, Folien und Schalen bieten, die die Haltbarkeit verlängern. Die Einführung von Produkten mit einer längeren Haltbarkeit bei Raumtemperatur senkt auch die Energieanforderungen zur Kühlung in Handelsgeschäften und Zuhause.

Feste und flexible Kunststoffe bieten auch für viele andere Absatzmärkte effektive Schutzlösungen, darunter Farben und Heimwerkerbedarf, Körperpflege und Kosmetik, Industrie, Chemie und Landwirtschaft. Kunststoffe sind ebenfalls die erste Wahl, wenn es um die Schaffung zuverlässiger und dauerhafter Transport- und Aufbewahrungslösungen geht.



REDUZIERUNG DER UMWELTAUSWIRKUNG UNSERER PRODUKTION

RPC ist ständig dabei, im gesamten Produktions- und Vertriebsbereich den Energieverbrauch zu senken und Maßnahmen zur Steigerung der Effizienz einzuführen.

Zu den Projekten gehören der Einsatz effizienterer Beleuchtung, der Ersatz älterer Fertigungsmaschinen durch sparsamere Modelle und die Stromerzeugung aus erneuerbaren Quellen. Wir machen weiter Fortschritte bei der Senkung des Wasserverbrauchs und der Einführung eines geschlossenen Kreislaufsystems zur Reduzierung von Verdunstungsverlusten.

Unsere Techniken zur Gewichtssenkung minimieren die Auswirkungen des Transports und reduzieren den Rohstoffverbrauch. Der hocheffiziente Produktionsbetrieb verwertet den Großteil der Rohstoffe für die Wiederverwendung, und das, was nicht erneut gebraucht werden kann, wird abgetrennt und fürs Recycling gesammelt, wie viele andere Stoffe auch, so z. B. Metallschrott, Pappkartons und Röhren, Holzpaletten und Schrumpffolie. Das hält unsere Anforderungen an die Abfallentsorgung auf einem Mindestmaß und zahlreiche unserer Standorte arbeiten auf null Abfälle für die Mülldeponie hin bzw. haben dieses Ziel schon erreicht.



DIE VERANTWORTUNGSVOLLE ENTSORGUNG VON KUNSTSTOFFEN

Alle Kunststoffe sind recyclingfähig und können in ihrem zweiten Leben für eine Vielfalt von wertvollen Anwendungen benutzt werden. Unsere eigenen Maßnahmen umfassen die Integration recycelter Stoffe in viele verschiedene Produkte, sowohl für Verpackungen als auch für andere Anwendungen.

Bereits 1990 war RPC ein Pionier bei der Entwicklung eines der ersten Kunststoffrecycling-Programme im Vereinigten Königreich und wir arbeiten weiterhin gemeinsam mit einer Vielzahl von Industrie- und behördlichen Organisationen an der Förderung der Recyclingfähigkeit von Kunststoffen und an der Steigerung der Einsammlungsquoten. Wir sind außerdem der größte Recycler von Polyethylenfolien in Europa.

Dort, wo Kunststoffe nicht effektiv recycelt werden können, befürworten wir sichere und moderne Verbrennungseinrichtungen aufgrund ihrer hervorragenden Energieeigenschaften, die einen wirksamen Beitrag zur Energieerzeugung leisten können.



RPC Group Plc

+44 1933 416528
sustainability@rpc-group.com
www.rpc-group.com

@rpc_group
LinkedIn
Facebook
YouTube

RPC Group Plc, Sapphire House, Crown Way,
Rushden, Northamptonshire NN10 6FB,
Vereinigtes Königreich