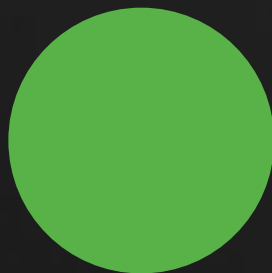
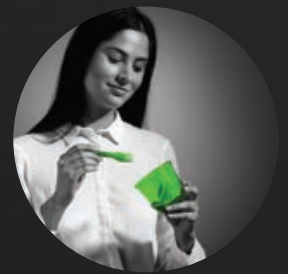
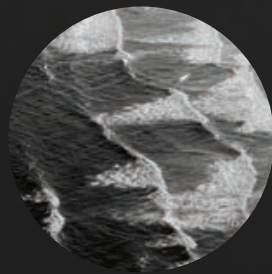
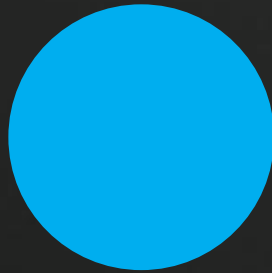




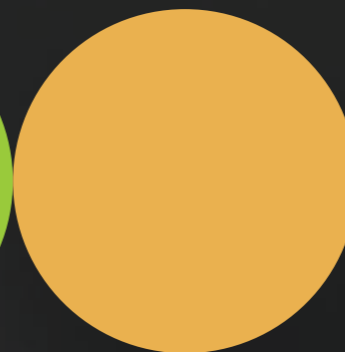
RPC - THE ESSENTIAL INGREDIENT
DÉVELOPPEMENT DURABLE



En tant qu'entreprise responsable, désireuse d'offrir un avenir durable aux futures générations, le groupe RPC a placé la protection de l'environnement au coeur de ses activités.

Cette volonté est au cœur de tout ce que nous faisons, à la fois au niveau des produits que nous fabriquons et dans la manière dont nous gérons nos opérations.

Chaque jour nous veillons à respecter nos engagements pour le développement durable afin de permettre à nos clients de respecter les leurs.



DÉVELOPPEMENT DURABLE 04

MATIÈRES PLASTIQUE ET ENVIRONNEMENT 06

GAIN DE POIDS 08

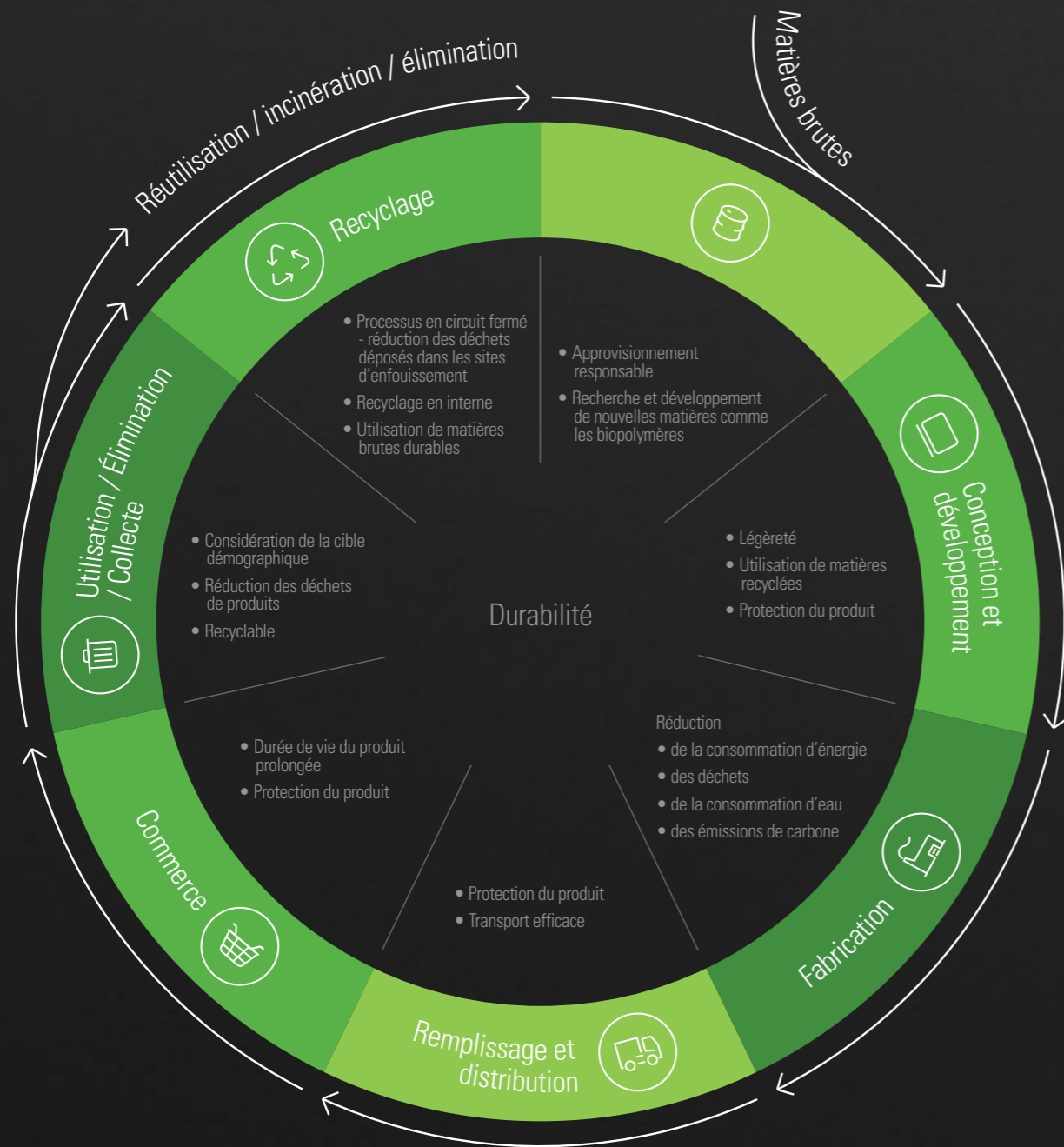
MATIÈRES DE SUBSTITUTION 10

RECYCLAGE ET UTILISATION DES MATIÈRES PLASTIQUES RECYCLÉES 12

PROTECTION DU PRODUIT 14

RÉDUIRE L'IMPACT ENVIRONNEMENTAL DE NOTRE PRODUCTION 16

ÉLIMINATION RESPONSABLE DES PLASTIQUES 18



DÉVELOPPEMENT DURABLE

L'engagement de RPC à l'égard du développement durable se manifeste à tous les stades du cycle de vie du produit. Pour chaque étape nous étudions l'impact environnemental : de la conception du produit à sa fabrication, mais aussi pour l'optimisation du transport et le remplissage du produit, et enfin pour une protection efficace du produit lors du stockage ou de l'utilisation. Nous évaluons également les meilleures solutions pour la gestion de la fin de vie du produit et son recyclage, afin d'utiliser ou réutiliser ses matières recyclées.





PLASTIQUES ET ENVIRONNEMENT

Les plastiques ont un bon profil environnement. Tous les polymères sont légers, durables, à faible teneur en carbone et recyclables. Ils n'épuisent pas nos ressources naturelles, uniquement 4 % de la production pétrolière mondiale est utilisée pour la fabrication des plastiques et il est estimé que les emballages ne constituent que 1,5 % de l'utilisation de gaz et de pétrole.*

RPC utilise ces atouts pour créer des produits offrant une solution à la fois durable et adaptée à l'usage voulu. Nos initiatives comprennent :

- Le gain de poids
- Substitution de matières
- Recyclage et utilisation de matières plastiques recyclées
- Protection du produit
- Réduction de l'impact de la fabrication
- Promotion de l'élimination responsable des plastiques

*Source: BPF



GAIN DE POIDS

« Plus de 50 % des produits européens sont des emballages plastiques mais ceux-ci ne représentent que 17 % du poids total de tous les emballages. »*

En soi, la légèreté des plastiques contribue déjà à réduire considérablement l'empreinte carbone d'une société. Leur impact au niveau du transport et la quantité de matières brutes utilisées sont également réduits.

RPC investit en permanence dans les matières brutes, les outillages, les modifications des processus et les machines de production. Grâce à ces innovations continues la société a créé des emballages, des films et des produits plus légers qui offrent des performances techniques identiques ou renforcées. Ainsi elle fournit une meilleure durabilité tout en garantissant que les produits restent adaptés à l'usage voulu.

*Source: Plastics Europe



MATIÈRES DE SUBSTITUTION

La résistance et la fiabilité des plastiques légers sont des alternatives idéales par rapport aux matières traditionnelles. Elles permettent d'assurer la sécurité et la facilité d'utilisation sans compromettre la démarche de réduction de l'empreinte carbone et de développement durable. L'utilisation de biopolymères pour certaines applications peut en augmenter les qualités environnementales et l'intégration de barrières au sein des packaging veille à la protection du produit et minimise les déchets.

La fabrication de produits et de films en plastique consomme beaucoup moins d'énergie comparée à la consommation des matières traditionnelles. De plus, les composants en plastique sont 50 % plus légers que des composants similaires fabriqués à partir d'autres matières, ce qui peut aboutir à des réductions de coûts de combustible de 25-35 %.*

Dans la démarche inverse les chiffres sont bien différents. Le remplacement du plastique par des alternatives plus lourdes aboutirait à une augmentation de 26 % de la consommation d'énergie et à un accroissement de 56 % du réchauffement mondial.**

*Source : BPF et Plastics Europe

**Source : BPF



RECYCLAGE ET UTILISATION DE MATIÈRES PLASTIQUES RECYCLÉES

RPC continue à développer des produits à partir de matières recyclées, redirigeant ainsi des plastiques usagés destinés à la filière des déchets et aux sites d'enfouissement vers ses centres de production.

Nous sommes un acteur majeur du monde du recyclage et nous incorporons ces matières recyclées dans diverses applications, leur offrant ainsi une seconde vie : poubelles et sacs à déchets le mobilier d'extérieur et d'aménagement paysager, ou encore pour la fabrication de certains matériaux de constructions.

Nous fabriquons également une vaste gamme d'autres produits, allant des arrosoirs aux boîtes de stockage, qui contiennent du PP, PE, PET et PEHD recyclés (r), à partir de produits usagés provenant à la fois des consommateurs et de l'industrie. Nous continuons à développer de nouvelles méthodes pour augmenter la teneur en matière recyclée dans nos produits actuels et à trouver de nouvelles applications pouvant utiliser le plastique recyclé.

Nous collaborons avec divers partenaires pour explorer la faisabilité d'initiatives en circuit fermé qui offrent des moyens viables commercialement pour la collecte et l'utilisation de plastiques recyclés.

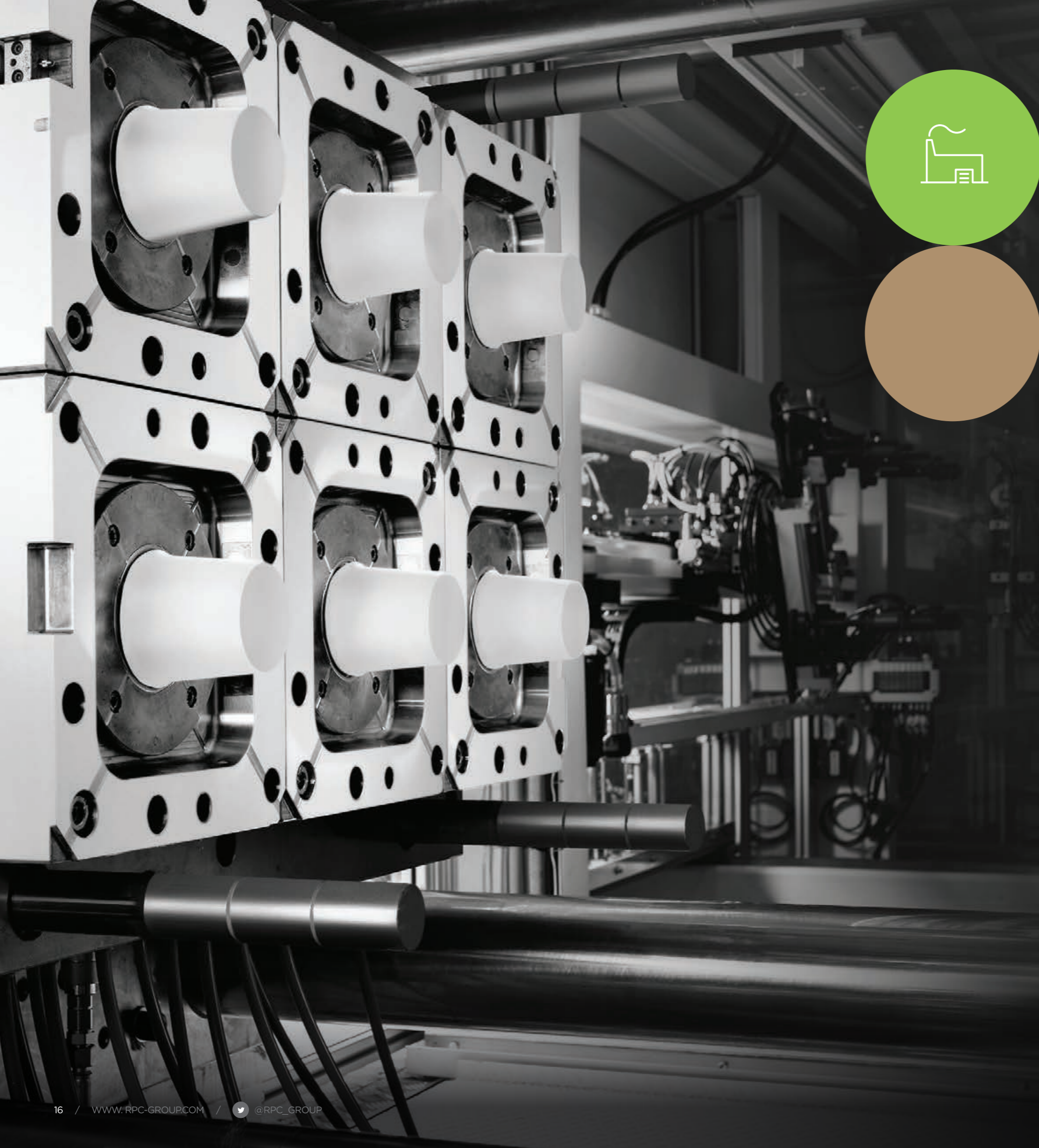


PROTECTION DU PRODUIT

La matière plastique est idéale pour une conservation plus sûre et durable des produits. Elle permet également d'éviter les déchets inutiles.

Il est reconnu que le gaspillage alimentaire constitue un problème environnemental majeur, et les emballages plastique sont une solution pour diminuer les déchets alimentaires, en offrant notamment des emballages refermables. Les emballages se déclinent en diverses tailles pour mieux gérer les portions individuelles et les petites quantités, et les propriétés barrières des flacons, pots, films et plateaux prolongent la durée de vie des produits. L'introduction de produits à conservation longue durée, en température ambiante, contribue à la réduction des besoins en énergie de réfrigération dans les commerces et à la maison.

Les emballages, rigides ou souples, offrent des solutions de protection efficaces dans d'autres applications tels que le marché santé et beauté, mais aussi le bricolage et l'entretien de la maison, ou encore les secteurs industriels, chimiques et agricoles. Le plastique est également la matière privilégiée pour la création de solutions durables lors du transport ou du stockage.



RÉDUIRE L'IMPACT ENVIRONNEMENTAL DE NOTRE PRODUCTION

RPC cherche constamment à réduire sa consommation d'énergie et à mettre en œuvre des initiatives efficaces à toutes les étapes de production et de distribution.

Parmi ces initiatives figure la mise en place d'un éclairage plus efficace et plus respectueux de l'environnement, le remplacement des anciennes machines de production par de nouveaux modèles à faible consommation électrique et la production d'électricité à partir de ressources renouvelables. Nous continuons à progresser pour réduire la consommation d'eau utilisée et nous mettons en place dès que cela est possible, des systèmes à circuit fermé afin de diminuer les pertes par évaporation.

Nos efforts pour l'allègement de nos emballages minimisent l'impact du transport et réduisent la consommation de matières premières. Nos méthodes de fabrication permettent de récupérer la plus grande partie des matières brutes afin de les réutiliser. Ce qui ne peut pas être réutilisé est mis de côté et sera recyclé comme de nombreux autres matériaux comme la ferraille, les boîtes et les tubes en carton, les palettes en bois et les films plastiques. Ainsi nos besoins en enlèvement de déchets restent minimaux. Certaines de nos usines ont même réussi ou sont sur le point d'atteindre le stade du 'zéro déchet'.



ÉLIMINATION RESPONSABLE DES PLASTIQUES

Tous les plastiques sont recyclables et peuvent être utilisés pour une seconde vie. Nos propres initiatives ont permis d'incorporer des matières recyclées dans de nombreux produits du secteur de l'emballage mais aussi d'autres secteurs.

RPC a été un pionnier en matière de recyclage. Dès 1990, la société a développé un programme de recyclage des plastiques, un des premiers du Royaume-Uni. Aujourd'hui la société continue de collaborer avec diverses industries et organismes gouvernementaux afin de promouvoir le recyclage des plastiques et augmenter les taux de collecte. RPC est aussi le plus grand recycleur de films polythènes d'Europe.

Si du plastique ne peut pas être recyclé efficacement nous préconisons des équipements modernes d'incinération sans danger dont les excellentes propriétés énergétiques contribuent efficacement à la génération d'électricité.



RPC Group Plc

+44 1933 416528
sustainability@rpc-group.com
www.rpc-group.com

@rpc_group
LinkedIn
Facebook
YouTube

RPC Group Plc, Sapphire House, Crown Way,
Rushden, Northamptonshire NN10 6FB,
Royaume-Uni